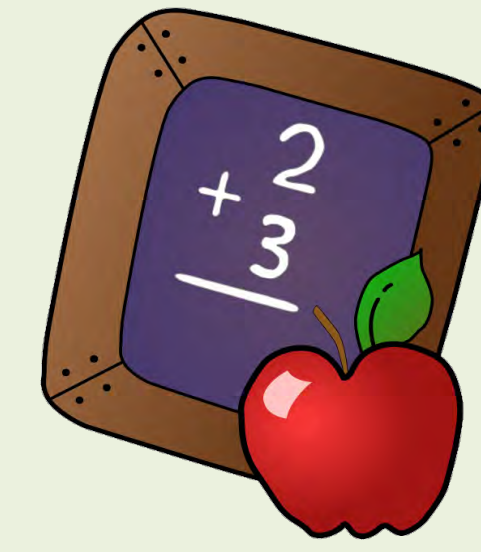


# Démarches d'évaluation qui sous-tendent les pratiques évaluatives en mathématiques auprès d'élèves en difficulté du primaire : étude de Cas



Caroline Bisson, étudiante à la maîtrise en sciences de l'éducation  
Sous la direction de Patricia Marchand et Julie Myre-Bisaillon



## Problématique :

- LES PRATIQUES ÉVALUATIVES DES ENSEIGNANTS EN MATHÉMATIQUES SONT PEU CONNUES
  - C'est un point aveugle de la didactique (Chevallard, 1986)
- PEU DE MOYENS DÉPLOYÉS POUR AIDER LES ÉLÈVES EN DIFFICULTÉ EN MATHÉMATIQUES
  - Nécessité d'évaluer les élèves afin de bien cerner leurs forces et leurs faiblesses pour mieux intervenir (MELS, 2007)
  - Peu d'évaluations et d'interventions en mathématiques en raison, entre autres, des perceptions des orthopédagogues (Fontaine, 2008)
- NOMBRE IMPORTANT D'ÉLÈVES ÉPROUVANT DES DIFFICULTÉS EN MATHÉMATIQUES
  - 5 à 8 % des élèves présenteraient des difficultés dans un ou des domaines des mathématiques (Geary, 2004)
  - Pisa (2009) : Recul du Canada en mathématiques
  - Définition d'élèves en difficulté en mathématiques imprécise (Schmidt, 2002)

## Question de recherche :

Quelles sont les pratiques évaluatives auprès des élèves en difficulté en mathématiques au primaire?

## Cadre conceptuel :

### Pratiques enseignantes

#### Pratiques d'enseignement

#### Pratiques évaluatives (Bru, 2004)

##### Étapes de l'évaluation (Louis, 1999 et Kazadi, 2007)

Quels sont les intentions de l'enseignant qui guideront cette évaluation? (Pourquoi?)

Sur quel objet portera l'évaluation?

Quel moyen sera utilisé?

À quel moment de l'apprentissage sera réalisée l'évaluation (avant, pendant ou après)?

Qui évalue l'élève?

Quelles caractéristiques pourront être observées avant, durant et suite à l'évaluation?

Comment seront traitées les données recueillies grâce à cette évaluation?

Quel jugement pourra faire suite à cette évaluation?

Quelle décision en découlera?

#### Choix didactique

Faits d'évaluation (Chevallard, 1986)

Action d'évaluation (Bodin, 1997)

Analyse conceptuelle

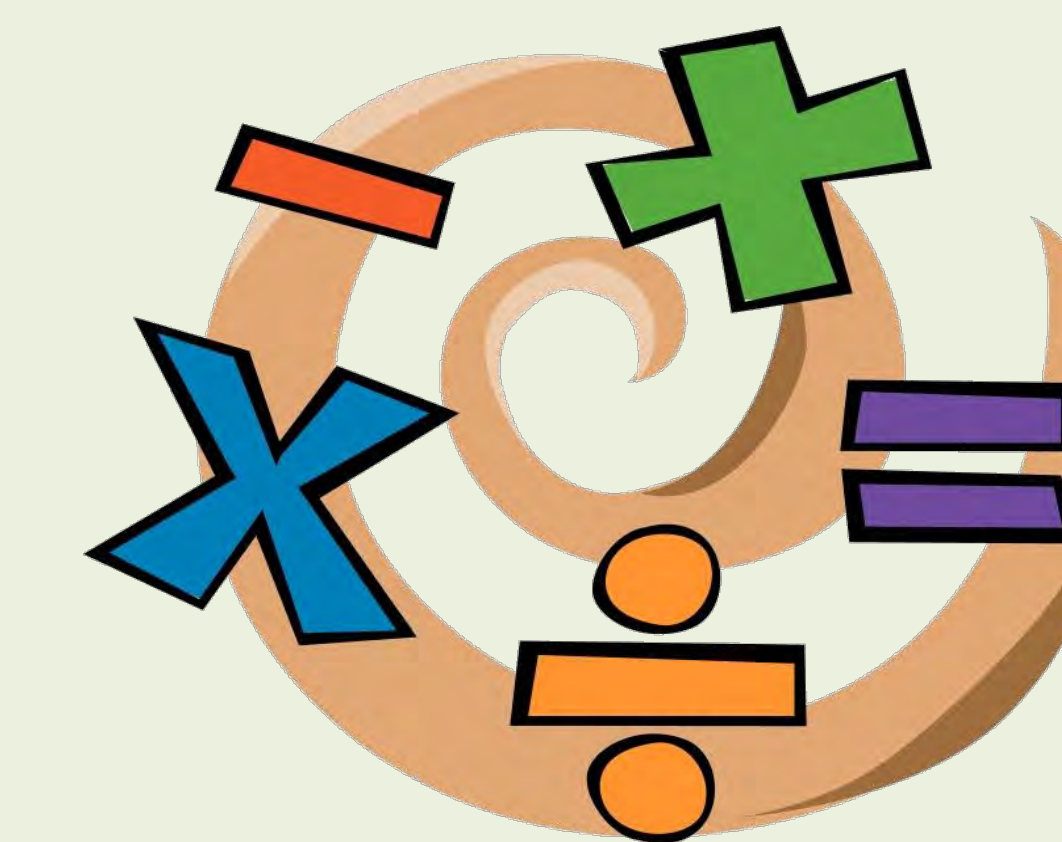
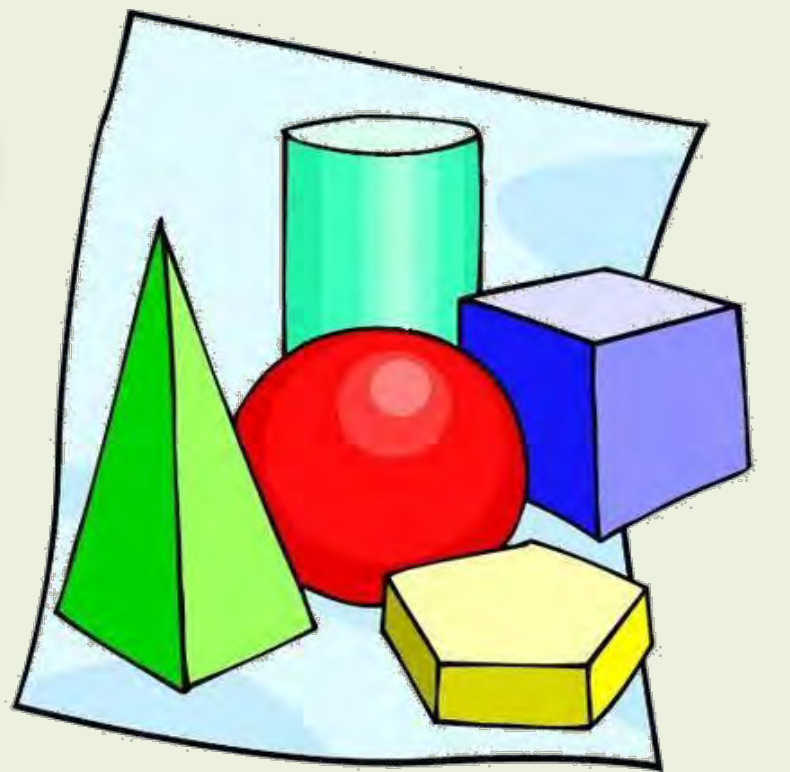
Effet de contrat (Brousseau, 1986)

Évanouissement du sens (Bodin, 1997)

Phénomènes de didactique (Brousseau, 1998)

## Question spécifique :

Comment les pratiques évaluatives en mathématiques auprès des élèves en difficulté du primaire se caractérisent-elles d'un point de vue didactique?



## Objectifs spécifiques :

- Identifier le contexte de réalisation des pratiques évaluatives.
- Décrire les pratiques évaluatives auprès des élèves en difficulté.
- Dégager les démarches d'évaluation qui sous-tendent les pratiques évaluatives.

## Méthodologie :

- Étude de cas (un enseignant, plusieurs élèves) (Gagnon, 2005)
- Entrevue pré, et post avec l'enseignant
- Observation des pratiques évaluatives en mathématiques